

2015 • Thiago Martins de Melo
Selected Works
Trabalhos Selecionados

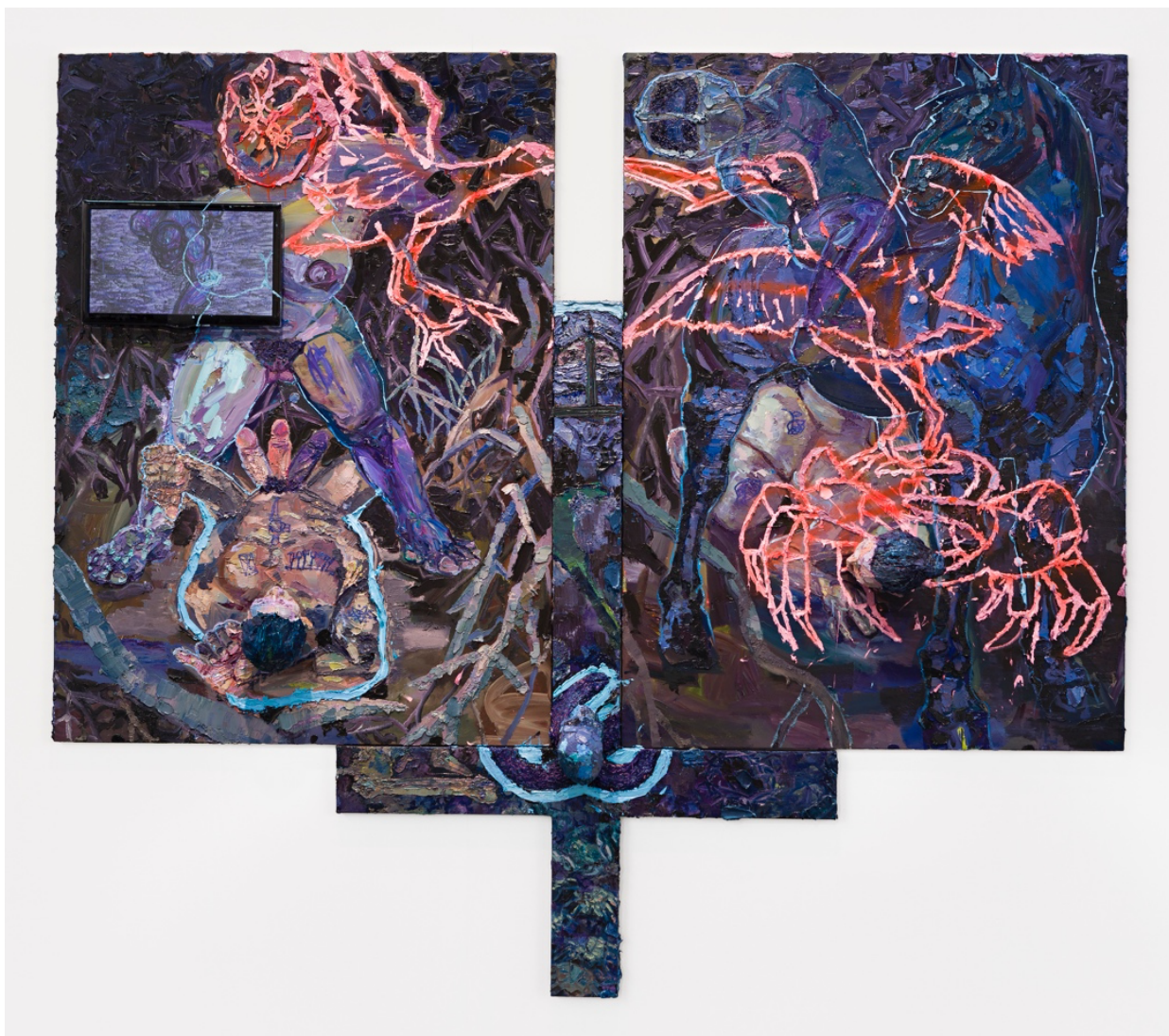




Teatro Nagô-Cartesiano: A Encantaria entre o Atlântico e o mangue é o caminho do Cavaleiro de Espadas

óleo sobre tela, dois monitores de tv 22", animação stop montion

180 x 260 cm



Teatro Nagô-Cartesiano N. 2: Flor do manguê

óleo sobre tela, massa a base de resina de poliéster e poliuretano, aparelho de TV de 22 polegadas pintada com tinta à óleo

250 x 279 x 23 cm



*Teatro Nagoô-Cartesiano: A Cruz
que penetra Pindorama*

óleo sobre drywall,
4 monitores, animação
stop motion poliuretano
e ferro

320 x 244 x 42 cm



*Teatro Nagô-Cartesiano: Água,
Terra, Fogo, Fumaça e Correntes*

óleo e acrílica sobre tela,
ferro, tv 32", animação
stop motion

180 x 260 cm ø



*Teatro Nagô-Cartesiano: Água,
Terra, Fogo, Fumaça e Correntes*



*Teatro Nagô-Cartesiano: Água,
Terra, Fogo, Fumaça e Correntes*



*Teatro Nagô-Cartesiano: Água,
Terra, Fogo, Fumaça e Correntes*



Kwagu Ananse conta a história da odisséia cubana de Carlota Lukimí que desce em África para abençoar as armas de Umkhonto We Sizwe

óleo sobre tela

240 x 300 cm



*Crepúsculo imperial – camiseta
de Marighella*

óleo sobre tela e dois
monitores de tv 18" e 21",
animação stop motion

200 × 227 cm

GALERIA MILLAN
São Paulo/SP, Brasil
millan.art

GAMMA GALERIA
Guadalajara/JAL, México

Credits

Images

Blaise Adilon
Bruno Leão
Edouard
Fraipont
Eduardo Ortega
Everton Ballardin
Filipe Berndt
Fran Parente
Gui Gomes
João Marcelo
Macena
Ricardo Bassetti
Sebastião Pellion

Studio Manager
Mariana Veluk

Diretor técnico
de escultura
Ludoviko
Bütcher

Website/Design
raulluna.info

P&C 2023
thiagomartinsdemelo
.com.br